



2/2 - 3/2

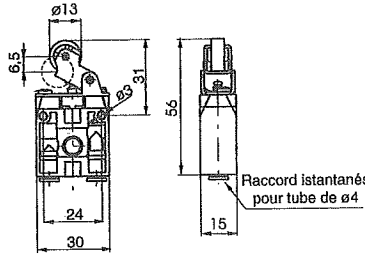
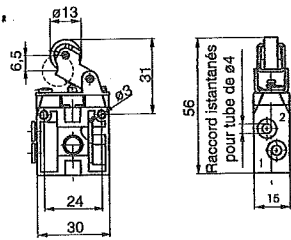
Levier à galet - rappel ressort

Référence de commande

Raccordement latéral

Raccordement postérieur

104. .2.1.

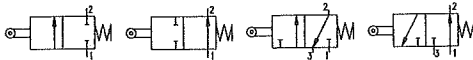


FONCTION:
22 = 2 voies
32 = 3 voies

TYPE DE RACCORDEMENT:
L = Latéral
P = Postérieur

ETAT:
C = Normalement Fermé
A = Normalement Ouvert

Poids gr. 31
Effort de manoeuvre 9 N



2/2 - 3/2

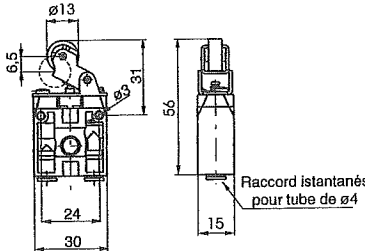
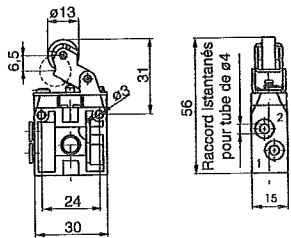
Levier à galet avec roulement à billes rappel ressort

Référence de commande

Raccordement latéral

Raccordement postérieur

104. .2.1/1.

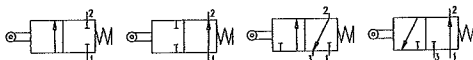


FONCTION:
22 = 2 voies
32 = 3 voies

TYPE DE RACCORDEMENT:
L = Latéral
P = Postérieur

ETAT:
C = Normalement Fermé
A = Normalement Ouvert

Poids gr. 46
Effort de manoeuvre 9 N



2/2 - 3/2

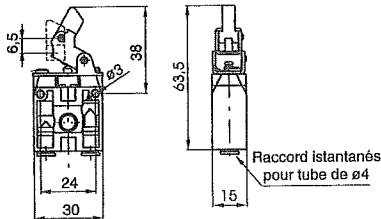
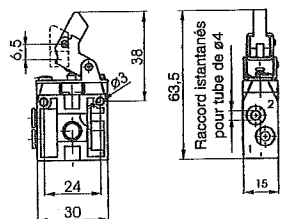
Levier escamotable - rappel ressort

Référence de commande

Raccordement latéral

Raccordement postérieur

104. .3.1.

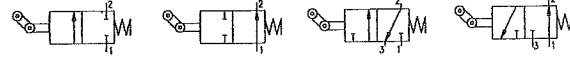


FONCTION:
22 = 2 voies
32 = 3 voies

TYPE DE RACCORDEMENT:
L = Latéral
P = Postérieur.

ETAT:
C = Normalement Fermé
A = Normalement Ouvert

Poids gr. 31
Effort de manoeuvre 9 N



Ensemble levier à galet plastique complet

Ensemble levier à galet avec roulement à billes complet

Ensemble levier escamotable complet

Référence de commande

Référence de commande

Référence de commande

104.2.1

104.2.1/1

104.3.1



Caractéristiques de fonctionnement

Fluide

Pression max. de service

Température

Débit 6 bar avec Δp = 1

ø nominal de passage

Orifices de raccordement

Air filtré
50 µm

10 bar

min. -5°C
max. 50°C

90 Nl/min

ø 2.5

tube ø4