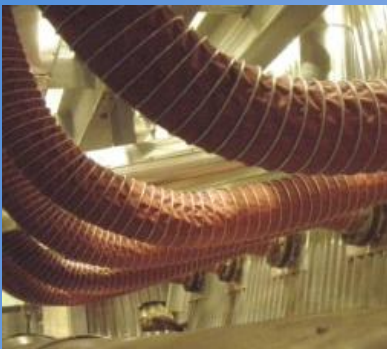


SEMA
ISO 9001

GAINES SOUPLES DE VENTILATION INDUSTRIELLE



ASPIRATION



VENTILATION



EVACUATION



PLPL-AS

COMPOSITION :
Film polyuréthane
antistatique épaisseur
0,4 mm, base polyester. Spire
acier cuivré.

UTILISATIONS :
Air faiblement chargé.
Aspiration de poussières,
poudres, sciures.
Recommandé pour les
machines à bois.

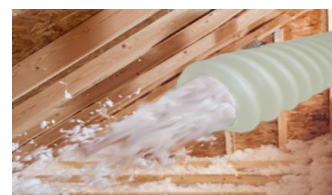
R de courbure : 1fois Ø
Coloris : Translucide
Lg standard : 10 m
Ø int. : 20 à 500 mm
T° maxi : -30°C à +90°C

**PLPL-ASM >> Anti-Ecrasement**

COMPOSITION :
Film polyuréthane
antistatique épaisseur
0,4 mm, base polyester.
Spire polyamide anti-
écrasement.

UTILISATIONS :
Aspiration où une gaine
traditionnelle pourrait être
endommagée par des
conditions d'utilisation au sol.
Projection de laine de roche.

R de courbure : 1fois Ø
Coloris : Translucide
Lg standard : 10 m
Ø int. : 50 à 300 mm
T° maxi : -30°C à +90°C

**PLPR-AS**

COMPOSITION :
Double film polyuréthane
antistatique épaisseur 0,8 mm,
base polyester. Spire acier
cuivré.

UTILISATIONS :
Aspiration d'air fortement
chargé : copeaux, granulés,
poudres...
Recommandé pour les
machines à bois.

R de courbure : 1fois Ø
Coloris : Translucide
Lg standard : 10 m
Ø int. : 50 à 400 mm
T° maxi : -30°C à +90°C

**PLPR-ASM >> Anti-Ecrasement**

COMPOSITION :
Double film polyuréthane
antistatique épaisseur
0,8 mm, base polyester. Spire
polyamide anti-écrasement.

UTILISATIONS :
Projection de laine de roche
avec grand débit.
Manipulations intensives.
Aspiration de déchets.

R de courbure : 1fois Ø
Coloris : Translucide
Lg standard : 10 m
Ø int. : 50 à 300 mm
T° maxi : -30°C à +90°C

**PLP**

COMPOSITION :
Film polyuréthane
alimentaire épaisseur
0,4 mm, base polyether.
Spire acier cuivré.

UTILISATIONS :
Air moyennement chargé.
Aspiration sciures, copeaux,
granulés, farines.
Résistance à l'hydrolyse, aux
vapeurs et à l'ozone.

R de courbure : 1fois Ø
Coloris : Translucide
Lg standard : 10 m
Ø int. : 30 à 500 mm
T° maxi : -30°C à +120°C

**PLP-M >> Anti-Ecrasement**

COMPOSITION :
Film polyuréthane
alimentaire épaisseur 0,4
mm, base polyether.
Spire polyamide anti-
écrasement.

UTILISATIONS :
Air moyennement chargé.
Sciures, copeaux.
Farines, gros grains
Résistance à l'hydrolyse, aux
vapeurs et aux UV.

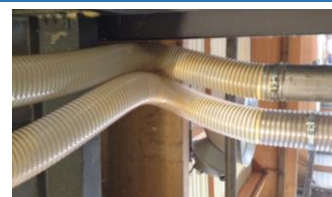
R de courbure : 1fois Ø
Coloris : Translucide
Lg standard : 10 m
Ø int. : 50 à 300 mm
T° maxi : -30°C à +120°C

**PLPR**

COMPOSITION :
Double film polyuréthane
alimentaire épaisseur 0,8 mm,
base polyether. Spire acier
cuivré.

UTILISATIONS :
Aspiration d'air fortement
chargé : copeaux, granulés,
poudres...
Résistance à l'hydrolyse, aux
vapeurs et à l'ozone.

R de courbure : 1fois Ø
Coloris : Translucide
Lg standard : 10 m
Ø int. : 50 à 400 mm
T° maxi : -30°C à +120°C

**PLPR-X**

COMPOSITION :
Film polyuréthane épaisseur
0,8 à 1,5 mm, base polyether.
Spire acier cuivré.

UTILISATIONS :
Aspiration d'air fortement
chargé : copeaux, céréales,
granulés, poudres...
Écoulement de déchets.
Résistance à l'hydrolyse, aux
vapeurs et à l'ozone.

R de courbure : 1fois ½ Ø
Coloris : Translucide
Lg standard : 10 m
Ø int. : 50 à 400 mm
T° maxi : -30°C à +90°C

**PLPS**

COMPOSITION :
Profilé polyuréthane
alimentaire, base polyether
épaisseur 1 à 1,6 mm.
Spire acier cuivré.
Intérieur lisse.

UTILISATIONS :
Très forte abrasion.
Gravier, sable, gros copeaux,
rognure, limaille de fer...
Balayeuse de voirie.
Résistance à l'hydrolyse, aux
vapeurs et à l'ozone.

R de courbure : 1fois Ø
Coloris : Translucide
Lg standard : 10 m
Ø int. : 20 à 400 mm
T° maxi : -30°C à +120°C

**PLPS-X**

COMPOSITION :
Profilé polyuréthane
alimentaire, base polyether
épaisseur 1,8 à 2 mm.
Spire acier cuivré.

UTILISATIONS :
Contraintes abrasives
extrêmes.
Transfert de fluides très
fortement chargés en
particules solides.

R de courbure : 4 à 10 Ø
Coloris : Translucide
Lg standard : 5 ou 10 m
Ø int. : 30 à 400 mm
T° maxi : -30°C à +120°C



PCN

COMPOSITION :
Film PVC épaisseur 0,7 mm.
Spire acier cuivré.

UTILISATIONS :
Aspiration et refoulement.
Poussières fines, fumées,
vapeurs.
Moyenne abrasion, faible
granulométrie.

R de courbure : 1fois Ø
Coloris : Gris
Lg standard : 10 m
Ø int. : 40 à 400 mm
T° maxi : -5°C à +70°C

**PCN-M >> Anti-Ecrasement**

COMPOSITION :
Film PVC épaisseur 0,7 mm.
Spire polyamide anti-
écrasement.

UTILISATIONS :
Aspiration et refoulement.
Poussières fines, fumées,
vapeurs.
Moyenne abrasion, faible
granulométrie.

R de courbure : 1fois Ø
Coloris : Gris
Lg standard : 10 m
Ø int. : 50 à 300 mm
T° maxi : -5°C à +70°C

**PLNI-M1**

COMPOSITION :
Film PVC épaisseur 0,4 mm
classé au feu M1.
Spire acier cuivré.

UTILISATIONS :
Ventilation VMC,
dépoussiérage non abrasif,
désamiantage. Laboratoires,
sorbonnes, protection de
vérins, pulvérisateurs.

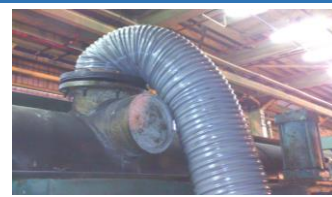
R de courbure : 1fois Ø.
Coloris : Bleu
Lg standard : 10 m
Ø int. : 20 à 500 mm.
T° maxi : -5°C à +70°C

**PN**

COMPOSITION :
Profilé PVC, épaisseur 1 à
1,6 mm.
Spire acier cuivré.
Intérieur lisse.

UTILISATIONS :
Dépoussiérage, ventilation,
vapeurs acides.
Travaux publics.
Aspiration de sciures.

R de courbure : 1fois ½ Ø
Coloris : Gris
Lg standard : 10 m
Ø int. : 30 à 400 mm
T° maxi : 0 à +70°C.

**TVM1**

COMPOSITION :
Trame polyester enduit PVC,
épaisseur 0,27 mm, classé au
feu M1.
Spire acier cuivré.

UTILISATIONS :
Ventilation, bâtiment,
climatisation, VMC,
aspiration.
Recommandé dans les
E.R.P.

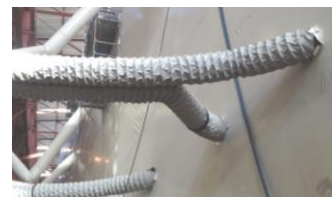
R de courbure : 1fois Ø
Coloris : Gris
Lg standard : 10 m
Ø int. : 50 à 500 mm
T° maxi : 0 à +70°C

**SVTP-M1 >> Grand Diamètre**

COMPOSITION :
Tissu polyester enduit PVC.
Classé au feu M1
Option : crochets de
suspension, cercle
d'extrémité.

COMPOSITION :
Aspiration et soufflage d'air
pour les TP.
Désenfumage des zones
présentant un risque
d'incendie.

Lg standard : jusqu'à 10 m
Coloris : Gris
Ø int. : 200 à 1800 mm
T° maxi : -20°C à +70°C

**PAS-M2**

COMPOSITION :
Tissu polyester enduit PVC
classé au feu M2 antistatique
conforme à la directive ATEX,
épaisseur 0,6 mm. Spire acier
cuivré.

UTILISATIONS :
Ambiance explosive.
Aspiration, ventilation.
Aéragé puits de mines,
tunnels, dépoussiérage.
Cabines de peinture.

R de courbure : 1fois ½ Ø
Coloris : Noir
Lg standard : 10 m
Ø int. : 30 à 450 mm
T° maxi : -10°C à +70°C

**PTP-M-AT >> Anti-Ecrasement**

COMPOSITION :
Tissu polyester enduit PVC
classé au feu M2 antistatique
conforme à la directive ATEX,
épaisseur 0,6 mm. Spire
polyamide anti-écrasement.

UTILISATIONS :
Aspiration et ventilation en
ambiance explosive.
Dépoussiérage, travaux de
peinture, extraction vapeurs
d'hydrocarbures...

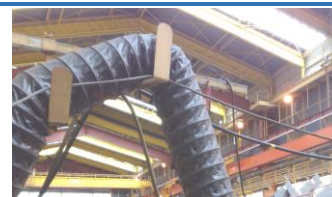
R de courbure : 1fois ½ Ø
Coloris : Noir
Lg standard : 10 m
Ø int. : 50 à 300 mm
T° maxi : -10°C à +70°C

**SVTP-AT >> Grand Diamètre**

COMPOSITION :
Tissu polyester enduit PVC.
antistatique et classé feu M2.
Option : crochets de
suspension, cercle d'extrémité.

UTILISATIONS :
Aspiration et ventilation en
ambiance explosive.
Travaux souterrains,
égoutiers, ventilation de
citerne, ateliers de peinture...

Lg standard : jusqu'à 10 m
Coloris : Noir
Ø int. : 200 à 1800 mm.
T° maxi : -10°C à +70°C

**PCA**

COMPOSITION :
Tissu polyester enduit
santoprène épaisseur
0,4 mm.
Spire acier cuivré.

UTILISATIONS :
Aspiration vapeurs
chimiques. Ambiance
corrosive.
Aspiration de fumées,
transfert d'air chaud.
Bonne résistance à l'ozone.

R de courbure : 1fois ½ Ø
Coloris : Noir
Lg standard : 10 m
Ø int. : 30 à 500 mm
T° maxi : -40 à +150°C en
pointe



PCG >> Anti-Ecrasement



COMPOSITION :
Grille polyester enduit santoprène épaisseur 0,4 mm.
Spire anti-écrasement

UTILISATIONS :
Gaz d'échappement.
Vapeur d'huiles et carburants.
Extraction de vapeurs chimiques chaudes.

R de courbure : 1 fois ½ Ø
Coloris : Noir
Lg standard : 10 m
Ø int. : 50 à 300 mm
T° maxi : -40 à +150°C en pointe



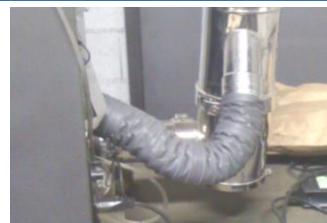
PTP-HT-M1



COMPOSITION :
Tissu polyester enduit polyuréthane classé feu M1.
Épaisseur : 0,4 mm.
Spire acier cuivré.

UTILISATIONS :
Ventilation industrielle air sec.
Ventilation des fours.
Aspiration et transport de gaz, vapeurs et de fumées à des températures élevées.

R de courbure : 1,5 fois Ø
Coloris : Gris anthracite
Lg standard : 10 m
Ø int. : 50 à 400 mm
T° maxi : -40°C à +180°C en pointe



SVTP-HT-M1 >> Grand Diamètre



COMPOSITION :
Tissu polyester enduit PU.
Classé au feu M1
Option : crochets de suspension, cercle d'extrémité.

UTILISATIONS :
Aspiration et soufflage d'air pour le chauffage, évacuation de vapeurs chimiques agressives.

Lg standard : jusqu'à 10 m
Coloris : Gris anthracite
Ø int. : 200 à 1800 mm
T° maxi : -40°C à +180°C en pointe



PTP-M2



COMPOSITION :
Tissu polyester enduit PVC classé au feu M2, épaisseur 0,6 mm. Spire acier cuivré.
Option : Profil de renfort, spire polyamide écrasable, classement feu M1.

UTILISATIONS :
Dépoussiérage, ventilation, travaux publics.
Aspiration d'air vicié chargé en particules chimiques.

R de courbure : 1 fois Ø
Coloris : Bleu, rouge, jaune ou vert
Lg standard : 10 m
Ø int. : 30 à 450 mm
T° maxi : -20° à +70°C



SVTP-M2 >> Grand Diamètre



COMPOSITION :
Tissu polyester enduit PVC. Classé au feu M2
Option : crochets de suspension, cercle d'extrémité.

UTILISATIONS :
Ventilation tunnels, galeries, caissons dans les travaux publics, mise en dépression, aération temporaire en industrie.

Lg standard : jusqu'à 10 m
Coloris : Bleu, rouge, jaune ou vert
Ø int. : 200 à 1800 mm.
T° maxi : -20°C à +70°C



TVK-M1



COMPOSITION :
Tissu de verre enduit PVC classé au feu M1, épaisseur 0,6 mm.
Spire acier cuivré.

UTILISATIONS :
Salle blanche.
Équipement des bras articulés.
Aspiration de fumées et vapeurs acides

R de courbure : 1 fois Ø
Coloris : Blanc ou gris
Lg standard : 10 m
Ø int. : 30 à 400 mm
T° maxi : -5° à +70°C



TVN-M2



COMPOSITION :
Support polyester enduit PVC épaisseur 0,25 mm.
Spire acier cuivré.
Classé au feu M2.

UTILISATIONS :
Ventilation industrielle, aspiration de fumées et de vapeurs chimiques.
Bras articulés.

R de courbure : 1 fois ½ Ø
Coloris : Noir
Lg standard : 10 m
Ø int. : 50 à 500 mm
T° maxi : -10° à +70°C



PXR-M1



COMPOSITION :
Tissu polyester enduit polyuréthane.
Épaisseur : 0,4 mm.
Classé feu M1 et fumée F3.
Spire acier cuivré.

UTILISATIONS :
Ventilation industrielle, air sec. Aspiration et transport de gaz et de fumées à température élevée.
Évacuation des fumées de soudure.

R de courbure : 1,5 fois Ø
Coloris : Rouge ou vert
Lg standard : 10 m
Ø int. : 50 à 400 mm
T° maxi : -40°C à +150°C, +180°C en pointe



PSD-M0



COMPOSITION :
Tissu de verre enduit double face de silicone.
Spire acier, tuyau cousu.
Classé au feu M0 et fumée F0.

UTILISATIONS :
Air chaud, ventilation, chauffage.
Évacuation de fumées.
Aspiration de vapeurs chimiques chaudes (bases).

R de courbure : 1 fois Ø
Coloris : Gris
Lg standard : 1 à 5 m, selon Ø
Ø int. : 30 à 450 mm
T° maxi : -40°C à +250°C



PSHT-175-PH



COMPOSITION :
Tissu polyester enduit hypalon.
Serti, profil extérieur métal.

UTILISATIONS :
Aspiration de fumées agressives.
Evacuation de vapeurs chimiques.

R de courbure : 1 fois Ø
Coloris : Noir
Lg standard : 3 à 6 m
Ø int. : 30 à 500 mm
T° maxi : -40°C à +175°C



PSHT-210-PV



COMPOSITION :
Tissu polyester enduit viton.
Serti, profil extérieur métal.

UTILISATIONS :
Evacuation de vapeurs chimiques agressives et fumées chaudes.
Aspiration de brouillard de peinture.

R de courbure : 1 fois Ø
Coloris : Rouge
Lg standard : 3 à 6 m
Ø int. : 40 à 500 mm
T° maxi : -25°C à +210°C



PSHT-250-VT



COMPOSITION :
Tissu de verre enduit téflon.
Serti, profil extérieur métal.

UTILISATIONS :
Transfert d'air chaud ou très froid.
Evacuation de vapeurs chimiques agressives et fumées chaudes.

R de courbure : 1 fois Ø
Coloris : Brun
Lg standard : 3 à 6 m
Ø int. : 40 à 500 mm
T° maxi : -150°C à +250°C



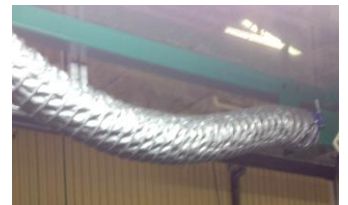
PSHT-300



COMPOSITION :
Tissu de verre enduit double face de silicone.
Serti, profil extérieur métal.

UTILISATIONS :
Aspiration fumées.
Contraintes thermiques.
Ventilation air chaud.
Transfert de gaz, fumées ou vapeurs chaudes.

R de courbure : 1 fois Ø
Coloris : Gris
Lg standard : 10 m
Ø int. : 40 à 500 mm
T° maxi : -30°C à +300°C



PSHT-400



COMPOSITION :
Tissu de verre enduit polyuréthane renforcé par fil inox.
Serti, profil extérieur métal.

UTILISATIONS :
Aspiration fumées.
Contraintes thermiques.
Ventilation air chaud.
Transfert de gaz, fumées ou vapeurs chaudes.

R de courbure : 1 fois Ø
Coloris : Rouge ou gris
Lg standard : 10 m
Ø int. : 50 à 500 mm
T° maxi : -30°C à +400°C



PSHT-400-VK



COMPOSITION :
Tissu de verre contre-collé sur une face de kapton à l'intérieur.
Serti, profil extérieur métal.

UTILISATIONS :
Transfert de gaz à très basse température.
Aspiration de fumées chaudes chargées de particules incandescentes.

R de courbure : 1 fois Ø
Coloris : Gris
Lg standard : 3 à 6 m
Ø int. : 50 à 500 mm
T° maxi : -260°C à +400°C:



PSHT-500



COMPOSITION :
Tissu spécial haute température.
Serti, profil extérieur métal.

UTILISATIONS :
Aspiration pour les lignes de fabrication de machines industrielles.
Transfert de gaz, fumées ou vapeurs chaudes.

R de courbure : 1 fois Ø
Coloris : Gris
Lg standard : 3 à 6 m
Ø int. : 50 à 500 mm
T° maxi : -60°C à +500°C



PSHT-650



COMPOSITION :
Tissu spécial haute température.
Serti, profil extérieur métal.

UTILISATIONS :
Aspiration fumées ou vapeurs chaudes.
Industrie aéronavale, de l'armement et sidérurgique.
Protection thermique.

R de courbure : 1 fois Ø
Coloris : Rouge
Lg standard : 3 à 6 m
Ø int. : 50 à 300 mm
T° maxi : -20°C à +650°C



PSHT-1100



COMPOSITION :
Tissu spécial haute température.
Serti, profil extérieur métal.

UTILISATIONS :
Contraintes thermiques jusqu'à 1100°C.
Banc d'essais moteur.

R de courbure : 1 fois Ø
Coloris : Rouge
Lg standard : 3 à 6 m
Ø int. : 80 à 200 mm
T° maxi : -60°C à +1100°C



SEMNEO-2

COMPOSITION :
Double paroi en tissu de verre enduite néoprène.
Spire acier entre les parois et cordelette extérieur.

UTILISATIONS :
Évacuation de fumées.
Distribution d'air chaud pour le séchage.
Application à température continue élevée.

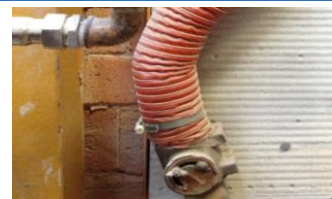
R de courbure : 1,5 fois Ø
Coloris : Noir
Lg standard : 4 m
Ø int. : 30 à 305 mm
T° maxi : -35°C à +135°C

**SEMASIL-2**

COMPOSITION :
Double paroi en tissu de verre.
Spire acier entre les parois et cordelette en fibre de verre à l'extérieur.

UTILISATIONS :
Transfert d'air chaud.
Industrie chimique, plastique, navale ou automobile.
Séchage par air chaud pulsé.

R de courbure : 1,5 fois Ø
Coloris : Rouge
Lg standard : 4 m
Ø int. : 30 à 305 mm
T° maxi : -60°C à +250°C

**ASPIFLEX-R**

COMPOSITION :
Polyéthylène écrasable sans armature.
Intérieur lisse.

UTILISATIONS :
Tuyaux flexibles pour aspirateurs industriels et autres applications : évacuation de déchets, fibres, granulés...

R de courbure : 2 fois Ø
Coloris : Noir
Lg standard : jusqu'à 20 m
Ø int. : 25 à 51 mm
T° maxi : -40°C à +60°C

**ASPIFLEX-AS**

COMPOSITION :
EVA antistatique, écrasable sans armature. Résistance électrique de 106 ohms/m.

UTILISATIONS :
Aspiration de produits pulvérulents avec risque d'électricité statique.
Ambiance explosive.

R de courbure : 2 fois Ø
Coloris : Noir
Lg standard : 20 m
Ø int. : 25 à 51 mm
T° maxi : -15°C à +60°C

**VTR-M2**

COMPOSITION :
Tissu polyester enduit PVC classement feu M2. Profil anti usure.
Option : Sac avec poignée, demi-raccords ZAG en diamètres 170 et 300 mm...

UTILISATIONS :
Soufflage ou aspiration sur chantier ou en zone confinée.
Ventilation d'urgence.
Raccordement de ventilateur de chantier.

Lg standard : jusqu'à 10 m
Ø int. : 170 à 650 mm
T° maxi : -20°C à +70°C

**VTR-AT**

COMPOSITION :
Tissu polyester enduit PVC antistatique et classé feu M2. Profil anti usure.
Option : Sac avec poignée, demi-raccords ZAG en diamètres 170 et 300 mm...

UTILISATIONS :
Ventilation temporaire sur zone ATEX.
Travaux en milieu confiné avec risques explosifs : citerne, cabine de peinture...

Lg standard : jusqu'à 10 m
Ø int. : 170 à 650 mm
T° maxi : -20°C à +70°C

**VTR-M1**

COMPOSITION :
Tissu polyester enduit PVC. Classement au feu M1. Profil anti usure.
Option : Sac avec poignée, demi-raccords ZAG en diamètres 170 et 300 mm...

UTILISATIONS :
Soufflage ou aspiration d'air chaud ou froid.
Ventilation d'urgence.
Utilisable en zone confinée, sur chantier.

Lg standard : jusqu'à 10 m
Ø int. : 170 à 650 mm
T° maxi : -20°C à +70°C

**VTR-HT**

COMPOSITION :
Tissu polyester enduit polyuréthane classé feu M1.
Option : Sac avec poignée, demi-raccords ZAG en diamètres 170 et 300 mm...

UTILISATIONS :
Soufflage d'air très chaud ou froid.
Ventilation d'urgence avec tenue en température.
Canon à air chaud.

Lg standard : jusqu'à 10 m
Ø int. : 170 à 650 mm
T° maxi : -40°C à +180°C en pointe

**STD-M1**

COMPOSITION :
Grille de polyester enduite PU (sans PVC) classé feu M1.
Option : Sac avec poignée, demi-raccords ZAG en diamètres 170 et 300 mm...

UTILISATIONS :
Aspiration soudage/meulage.
Construction navale, ferroviaire... Chaudronnerie, atelier mécanique.

Lg standard : jusqu'à 10 m
Ø int. : 170 à 650 mm
T° maxi : -40°C à +180°C en pointe

**MANCHE EVENEMENTIELLE**

COMPOSITION :
Tissu haute température sur les premiers 1.5 m puis tissu enduit PVC.
Option : Sac avec poignée, extrémités avec sangles à cliquet...

UTILISATIONS :
Canon à air chaud.
Climatisation mobile de chapiteau, hall d'exposition, salle d'événement, séminaire, ateliers...

Lg standard : jusqu'à 10 m
Ø int. : 170 à 650 mm
T° maxi : -20°C à +100°C



SEMALU



COMPOSITION :
Bande aluminium épaisseur 0,12 mm.
Fabrication par agrafage hélicoïdal.

UTILISATIONS :
Ventilation, climatisation, VMC, hotte de cuisine, récupération de chaleur, conditionnement d'air.

R de courbure : 1 fois ½ Ø
Coloris : Argenté
Lg standard : 2 à 10 m. selon Ø
Ø int. : 75 à 500 mm
T° maxi : -20° à +70°C



Type-S-FLEXISO



COMPOSITION :
Multicouches avec isolant en mousse entre les parois.
Armement par spire extérieure protégée.
Classement au feu M2.

UTILISATIONS :
Climatisation mobile de chantier, de chapiteau, d'avion, d'entrepôts frigorifiques...

Lg standard : à la demande.
Ø int. : à la demande.
T° maxi : -20°C à +70°C



Type-F-FLEXISO



COMPOSITION :
Multicouches avec isolant en mousse entre les parois sans armature.
Classement au feu M2.
Renforts latéraux.

UTILISATIONS :
Climatisation par soufflage d'air dans les chapiteaux, les tentes, les conteneurs, les avions à l'arrêt...

Lg standard : à la demande.
Ø int. : à la demande.
T° maxi : -20°C à +70°C



VENTUBE - Type-F-VTP



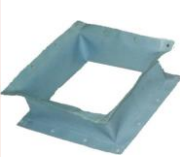
COMPOSITION :
Manche en tissu technique enduit sans spire.
Disponible avec classement au feu (FR, M2 et M1) et/ou conforme directive ATEX.

UTILISATIONS :
Soufflage de grands volumes d'air. Climatisation mobile, chauffage. Aération des carrières souterraines, tunnels, mines, forages, puits...

Lg standard : jusqu'à 100 mètres
Ø int. : 200 à 3000 mm
T° maxi : -20° à +70°C



MANCHETTES SOUPLES



COMPOSITION :
A définir pour chaque application.

UTILISATIONS :
Compensation des vibrations, des dilatations, des désalignements...
Utilisation sur les réseaux aéraliques, les cheminées, le transfert de poudre...

Formes : Carrée, rectangulaire, cylindrique, tronconique, pyramidale, transformation rectangle en rond...
T° maxi : -40°C à +800°C



OPTIONS

PERFORATIONS

SYSTEME DE MARQUAGE

MANCHON INTEGRÉ

COLLIER INTEGRÉ

SUSPENTION



COLLIERS

MONOFIL

PLAT

EXTRA LARGE

RATTRAPAGE DE SPIRE

RAPIDE INOX



RACCORDEMENT

MANCHON DROIT

REDUCTION

KIT DE CONNEXION

RACCORD ZAG

RACCORD A DOUILLE



DERIVATIONS

CULOTTE

Y ZAG

Y SOUPLE

Y RIGIDE

BOITIER



SUR MESURES

HOTTE CONIQUE

HOTTE TUBULAIRE

RACCORD SANS METAL

HOUSSE DE MAINTIEN

SELLE SOUPLE



DEFINITION DES GAINES SUIVANT VOS BESOINS



DIMENSIONS



FLUIDE



TEMPERATURE



**PRESSION
DEPRESSION**



NORMES

Société :	Référence affaire :
Adresse :	Affaire suivie par :
Téléphone : Fax :	Date et signature :
E-mail :	

DIMENSIONS

Diamètre intérieur (mm) : Longueur de la gaine : Nombre de gaines :

Mode de raccordement :

Observations :

CONDITIONS DE SERVICE

Nature du fluide véhiculé :

Présence de particules solides : Non Peu abrasives Moyennement abrasives Très abrasives

Implantation : En intérieur En extérieur - Flexions répétées : Non Oui

Température d'utilisation : Pression ou dépression :

Vitesse du fluide : Classement feu : Non M2 M1 M0

Observations :

COMPLEMENT POUR LES OPTIONS

(Disponible sur certaines gaines, nous consulter)

Mode de suspension : Pas de suspension

Par crochets, préciser :
 Nombre de rangée(s) : 1 (12h) 2 (10h-2h) 3 (9h-12h-3h)
 Distance entre les crochets :

Câble de suspension

Autre, préciser :

Extrémités : Munies de 2 cercles semi-rigides (possibilité d'emboîtement)

2 manches lisses, préciser longueur :

Fermetures séparables

Il appartient à l'utilisateur de s'assurer de l'adéquation de la référence choisie pour son application particulière.

Autres questionnaires disponibles sur demande : manchettes, soufflets, gaines textiles, confection...